



HOFF SA - PROSJEKT NY FORRETNINGSLØSNING

Frode Lien
Innkjøpsdirektør HOFF SA





PÅ ALLES BORD – HVER DAG!



HOFF foredler 1/3 av all potet som produseres årlig i Norge og omsatte i 2021 for 660, 1 mill. kr til dagligvare, proffmarkedet og industri.

HOFF er et samvirke som eies av 522 andelseiere, hvorav 213 av disse er aktive potetprodusenter. HOFF har 150 ansatte fordelt på produksjon og administrasjon. HOFF har opprinnelse tilbake til **1844** da Sundnes Brenneri startet opp.

HOFF-produktene er kortreist og potetene kommer fra produsenter i Rogaland, Trøndelag og Innlandet. Produktene tilvirkes ved anlegg på Klepp på Jæren, Inderøy i Trøndelag og Gjøvik og Brumunddal på Innlandet.



HOFF HAR ANLEGG DER POTETENE DYRKES



Gjøvik

Administrasjon og produksjon av pommes frites, flakes, IQF* og potetsprit



Klepp, Jæren

Produksjon av sous vide, hermetikk, superior og potetmel.



Brumunddal

Produksjon av glykose, potetmel og potetprotein



Sundnes, Inderøy

Produksjon av flakes, FFF*, granulert, potetmel

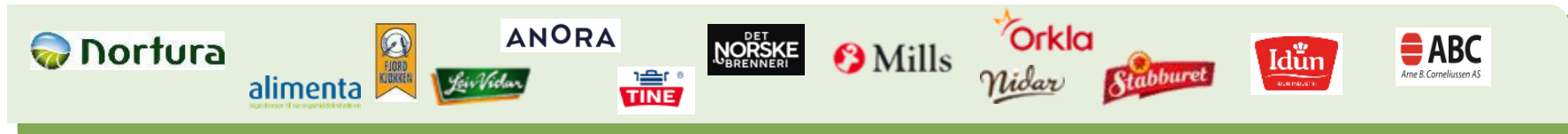
*IQF: Singelfryste produkter. FFF: Fryste, formede, friterte.



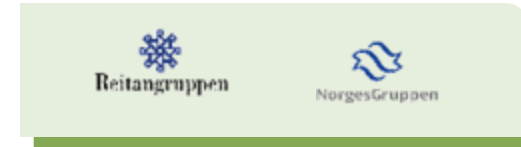
MARKEDER OG PRODUKTER



Industri



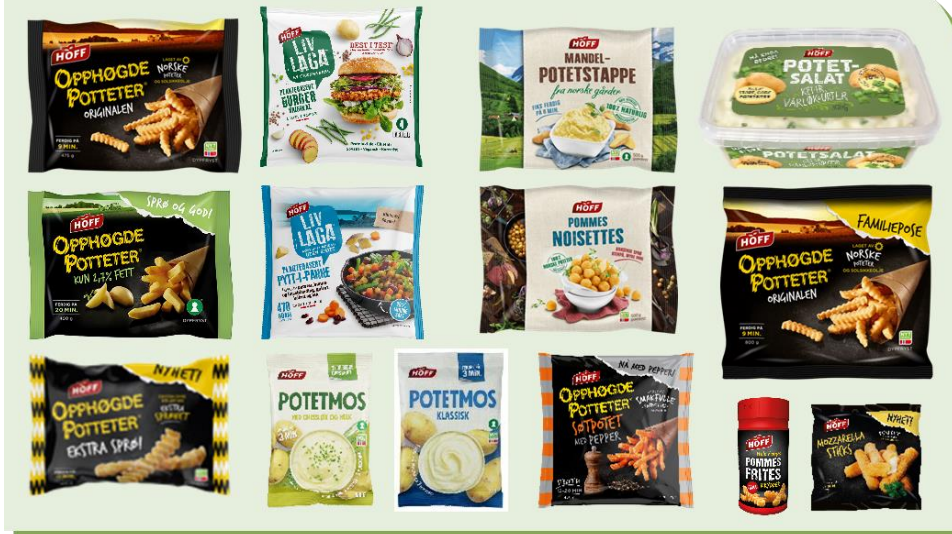
Dagligvare



Proffmarkedet
(storhusholdning)

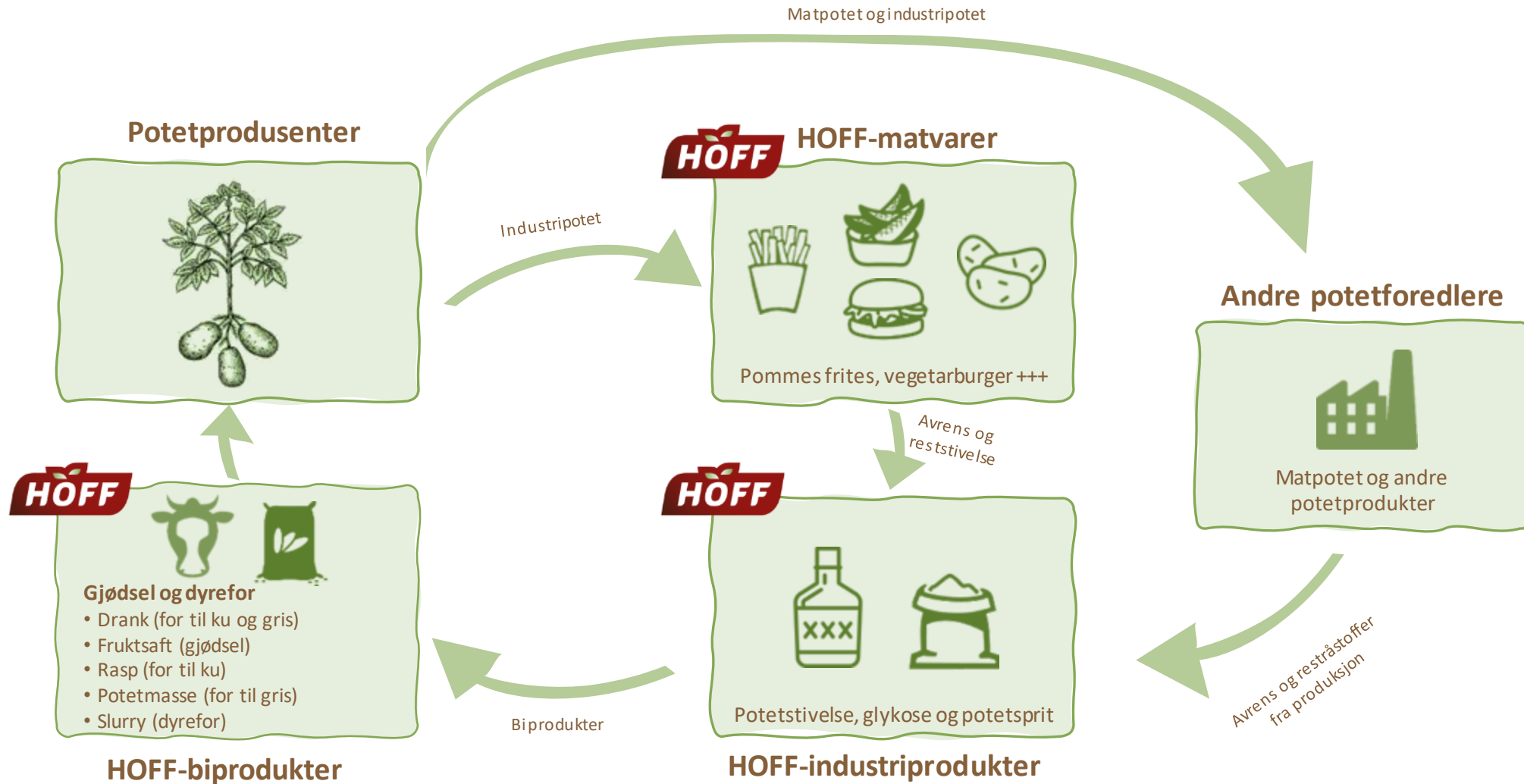


Eksempelprodukter som leveres gjennom dagligvarekanalen





POTETEN ER SIRKULÆR ØKONOMI





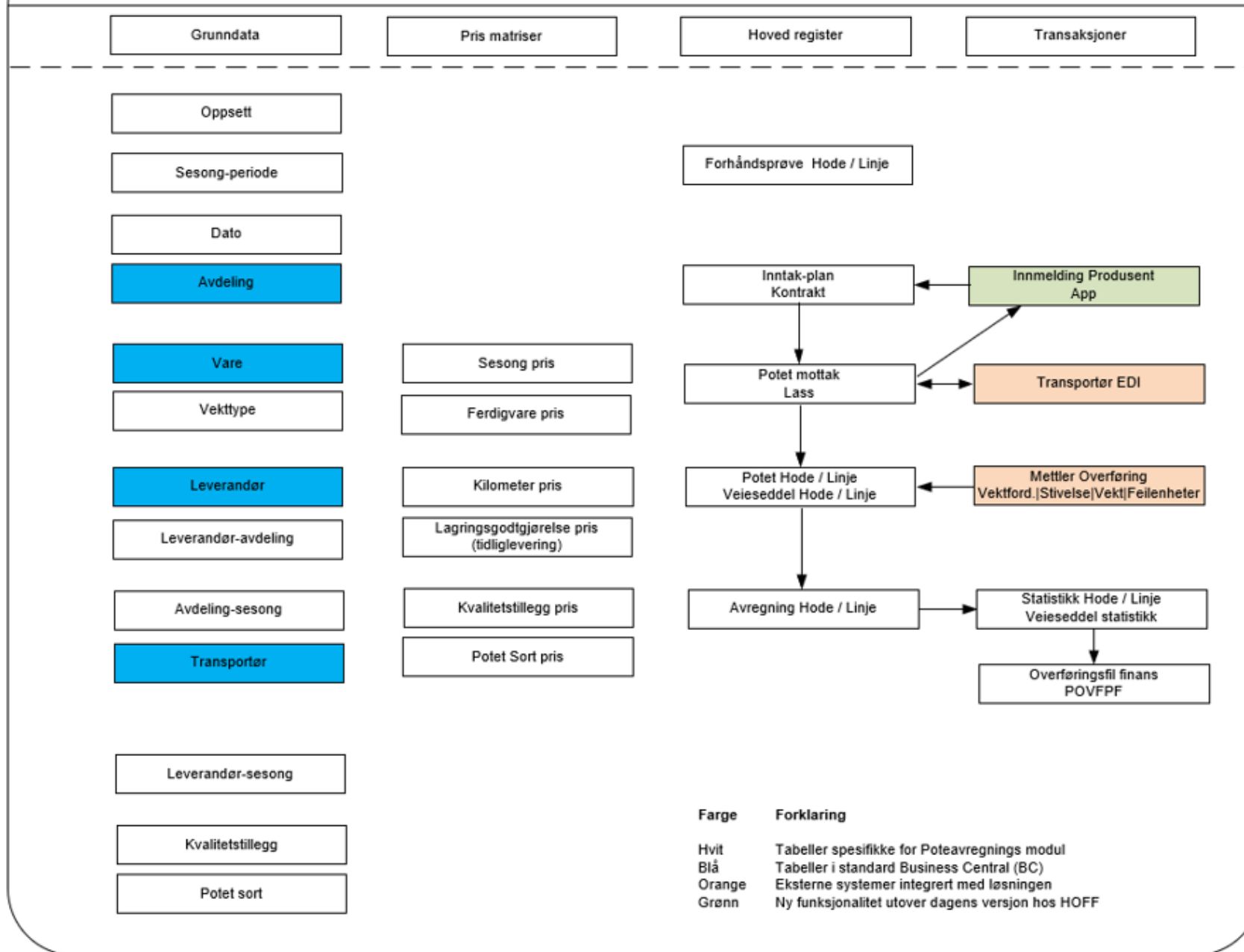
HÖFF



09.97

HÖFF

Datamodell for Potetavregning hos HOFF



Dokumenter

Dokumenter

Bestillinger Åpne 76 >	Forhåndsprøver Åpne 36 >	Veiesedler Åpne 69 >	Veiesedler Godkjente 76 >	Kjøpsfakturaer 10 >	Kjøpskreditnot... 1 >	Varekladdelinjer 1 >
--	--	-----------------------------------	---	----------------------------------	------------------------------------	-----------------------------------

Grunndata

Grunndata

Lokasjoner 17 >	Sesonger 4 >	Potetprodusen... 999+ >	Ferdigvarer 23 >	Potetsorter 217 >	Potetsortsgrup... 19 >	Tillegg/fradrag 31 >	Lagringsgodtg... 3 >	Kilometertabell - transport 11 >	Kvalitetstillegg... 5 >	Transportører 11 >
------------------------------	---------------------------	--------------------------------------	-------------------------------	--------------------------------	-------------------------------------	-----------------------------------	-----------------------------------	--	--------------------------------------	---------------------------------

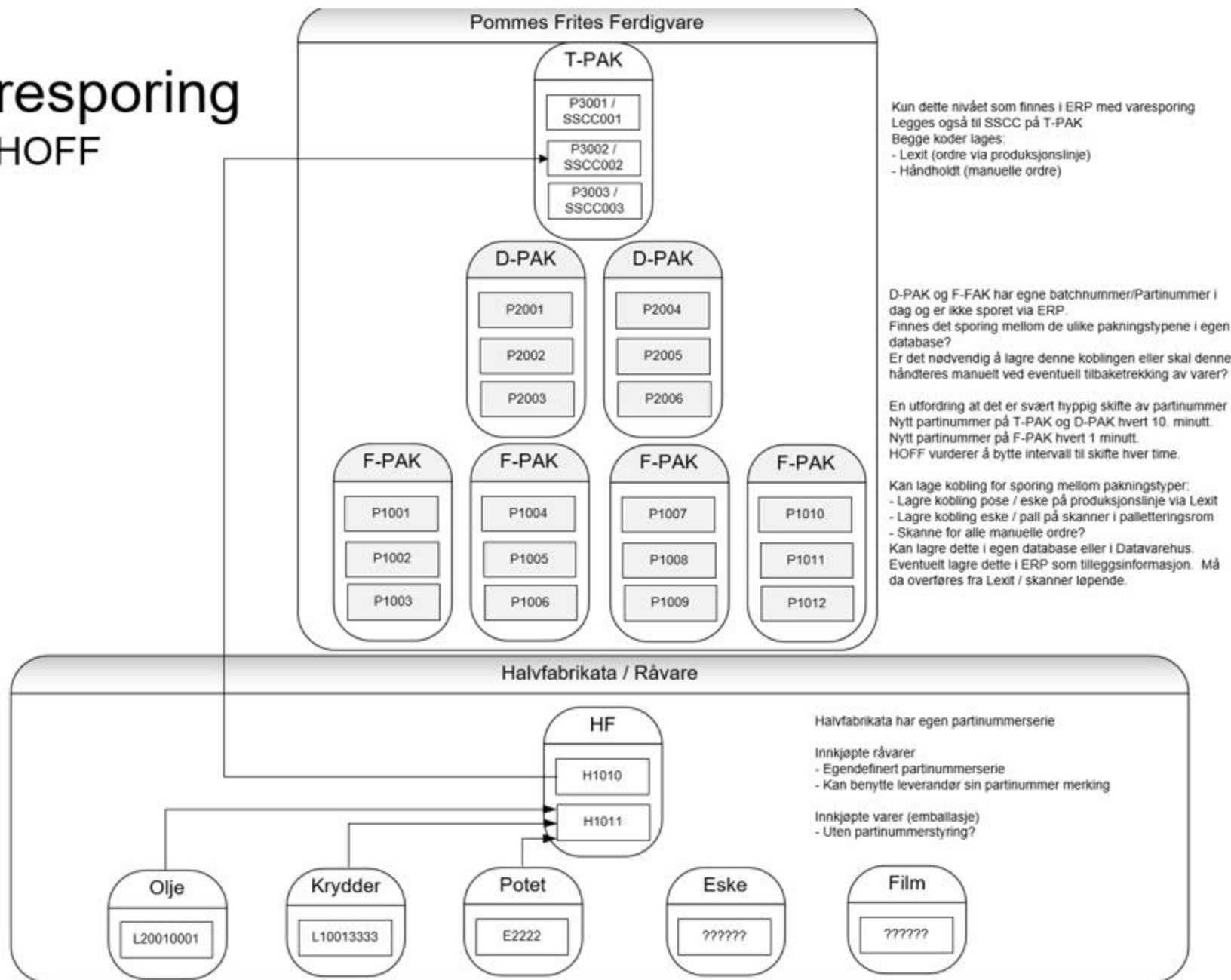
Innstillinger

Innstillinger

Potetmodul oppsett 1 >	Klasser 5 >	Feilenhet 27 >	Feilenhetsgrup... 16 >	Vekting 3 >	Behandlingsko... 15 >	Egenskap 5 >	Uttrekk prøve 5 >	Valgkrets 6 >	Vektype 8 >	Vektypegruppe 2 >
--	--------------------------	-----------------------------	-------------------------------------	--------------------------	------------------------------------	---------------------------	--------------------------------	----------------------------	--------------------------	--------------------------------

Transportmodell 2 >

Varesporing hos HOFF



HOFF HAR ANLEGG DER POTETENE DYRKES



Gjøvik

Administrasjon og produksjon av pommes frites, flakes, IQF* og potetsprit



Klepp, Jæren

Produksjon av sous vide, hermetikk, superior og potetmel.



Brumunddal

Produksjon av glykose, potetmel og potetprotein



Sundnes, Inderøy

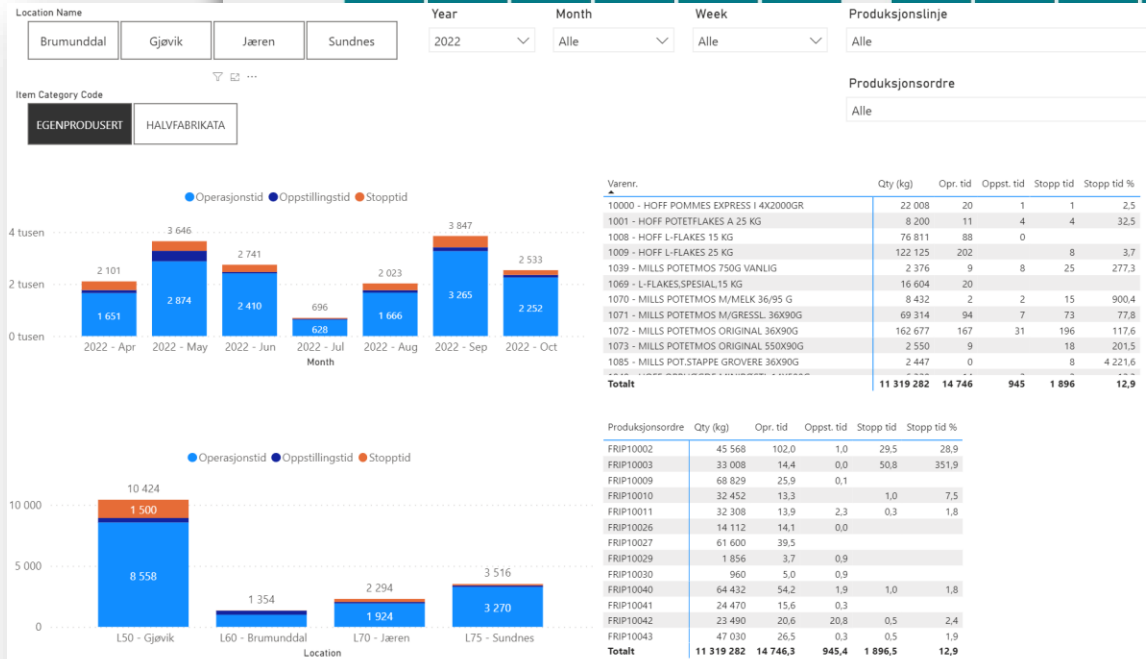
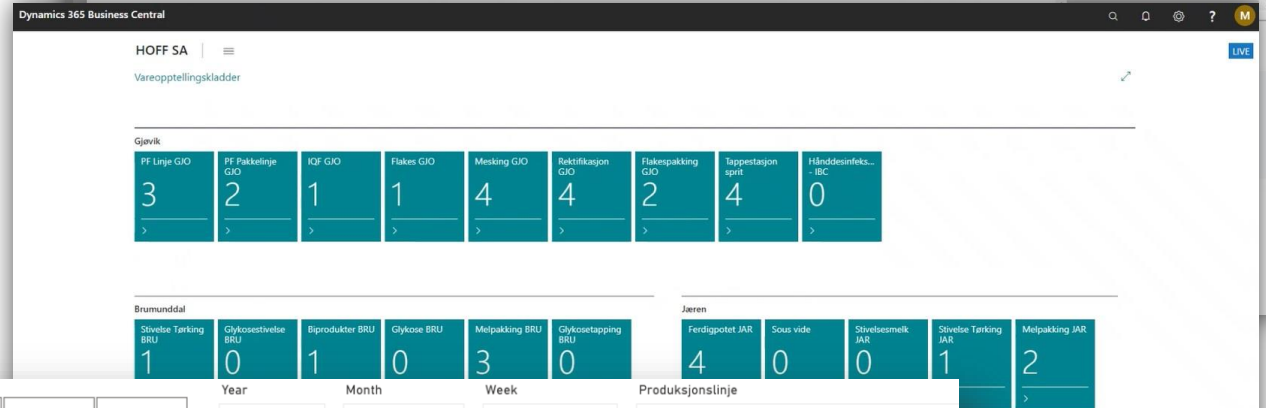
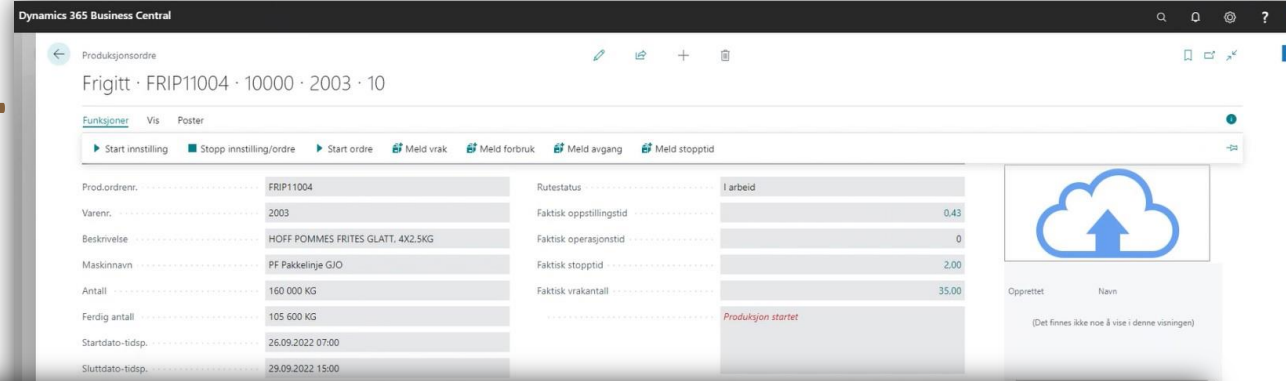
Produksjon av flakes, FFF*, granulert, potetmel

*IQF: Singelfryste produkter. FFF: Fryste, formede, friterte.



GEVINSTER I PROSJEKTET

- Brukervennlig produksjonsgrensesnitt
- Effektive rutiner
- Økt sporbarhet
- Bruk av data som styringsverktøy
 - bedre kvalitet i grunndata
- Power BI
 - presentasjon og analyse
- Endrede rutiner
 - proaktiv vs. reaktiv
 - Økt kvalitet
 - Bedre planlegging
- Engasjerte ansatte





PÅ ALLES BORD – HVER DAG!